

ABCD BLOG

Le blog du BIM, de l'architecture et du BTP en France et dans le Monde avec Emmanuel Di Giacomo, Architecte et Responsable Européen des écosystèmes BIM Autodesk.

25 JANVIER 2017 PAR EMMANUEL DI GIACOMO

Le BIM Solo au service de l'architecture passive et de la performance énergétique



Laurence Bonnevie
No Man's Land

Le BIM en solo

Inscrite à l'Ordre des architectes en 2002 en exercice libéral, Laurence Bonnevie a créé sa structure en 2008, No Man's Land. Elle est spécialisée dans la construction passive et les bâtiments très performants et intervient très souvent sur du collectif en réhabilitation

Inscrite à l'Ordre des architectes en 2002 en exercice libéral, **Laurence Bonnevie, Architecte D.P.L.G.** a créé sa structure en 2008, **No Man's Land**. Elle est spécialisée dans la construction passive et les bâtiments très performants et intervient très souvent sur du collectif en réhabilitation.

Interview de cette créatrice de bâtiments soucieux de leur environnement...

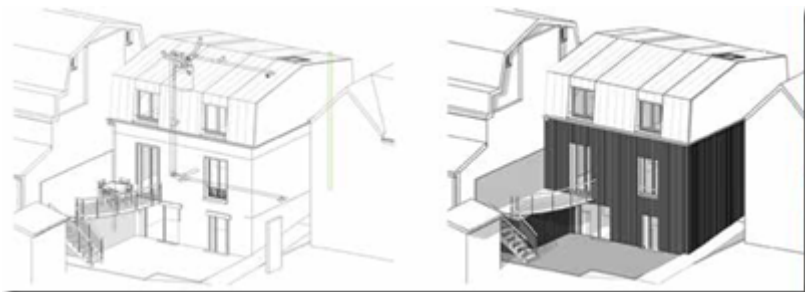
En quoi le BIM est-il utile à la construction passive ?

Je pense que le BIM est utile de façon générale. La difficulté à l'heure actuelle, c'est plutôt de trouver des partenaires avec qui le mettre en oeuvre. Rares sont les bureaux d'études qui l'utilisent pour le moment, mais je ne désespère pas, les pratiques évoluent et dès lors que tous les acteurs s'en seront saisis, il deviendra incontournable

Confidentialité et cookies : ce site utilise des cookies. En continuant à naviguer sur ce site, vous acceptez que nous en utilisions.

Pour en savoir plus, y compris sur la façon de contrôler les cookies, reportez-vous à ce qui suit : [Politique relative aux cookies](#)

projet et du traitement de la ventilation, un point crucial en construction passive. La possibilité de créer des familles complexes de détails est également un atout. En passif, les ponts thermiques et tous les détails d'étanchéité à l'air sont dessinés à grande échelle. Les familles 3D et les groupes de détails 2D sont alors des alliés précieux.



Comment vous êtes-vous formée au BIM ?

J'ai commencé par suivre une formation de 5 jours avec un organisme spécialisé. Pour compléter ma connaissance et découvrir les subtilités du logiciel Revit, j'ai fait l'acquisition de formations sous forme de CD tutoriels. J'y ai découvert une autre façon de travailler et une telle méthode permet de revenir sur les points incompris. Grâce à ce système, j'ai fait un véritable bond en avant et je complète ma formation au fur et à mesure.



Quels sont pour vous les principaux avantages du BIM ?

Assurément le gain de qualité et le gain de temps. La synthèse en 3D, notamment avec les fluides, en phase conception permet de gagner en qualité sur le chantier. Je n'avais pas vraiment songé au gain de temps au départ mais en découvrant des fonctions de

Confidentialité et cookies : ce site utilise des cookies. En continuant à naviguer sur ce site, vous acceptez que nous en utilisions.

Pour en savoir plus, y compris sur la façon de contrôler les cookies, reportez-vous à ce qui suit : [Politique relative aux cookies](#)

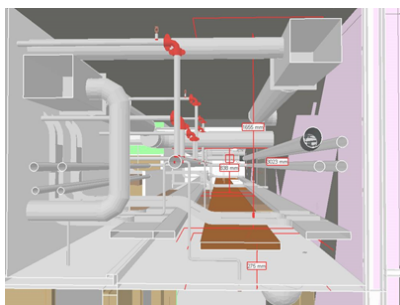
Contactez Laurence Bonnevie par email au nomansland-architecture@orange.fr ou au 01 43 65 78 50

Témoignage tiré du magazine de l'UNSAFA, Passion Architecture – Editions PC

Partager :



Articles similaires



[Interview BIM Managers - Episode #12 Anne-Solène Dris VINCI Construction France](#)
20 décembre 2016
Dans "Education"



[Interview BIM Managers - Episode #16 Arnaud Desirée - Monokrom Architectes](#)
19 juillet 2017
Dans "Education"



[Interview BIM Managers - Episode #19 Pervenche d'Audiffret Manager BIM chez AREP](#)
26 septembre 2018
Dans "Education"

📁 EDUCATION, OPENBIM, REVIT

Confidentialité et cookies : ce site utilise des cookies. En continuant à naviguer sur ce site, vous acceptez que nous en utilisions.

Pour en savoir plus, y compris sur la façon de contrôler les cookies, reportez-vous à ce qui suit : [Politique relative aux cookies](#)